

ייצוב המחלה

חשוב לאנשים המתמודדים עם SMA



ללא התערבות, אנשים המתמודדים עם ניוון שרירים בעמוד השדרה (SMA) יראו התקדמות של המחלה עם הזמן...^{2,1}

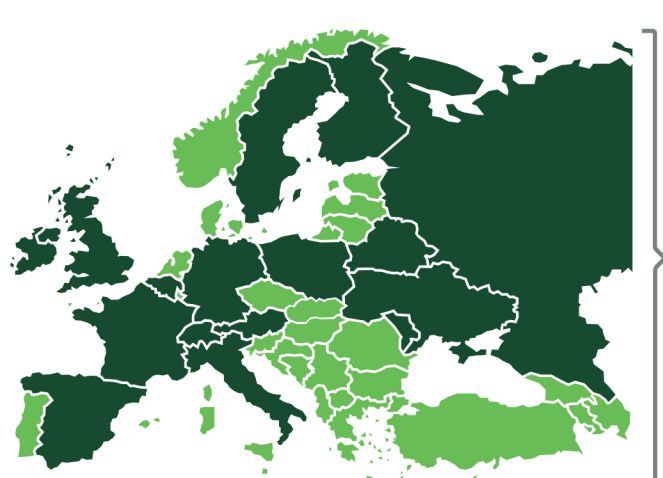


...לכן חשוב לייצב את התפקוד המוטורי ולשמר אותו למשך זמן רב ככל האפשר.



הנה מה שאנשים המתמודדים עם SMA והמטפלים שלהם חושים...

16 מדינות



822 משתתפים

52% (425) מהאנשים המיוצגים המתמודדים עם SMA היו מבוגרים בני 20 ומעלה

436 אנשים המתמודדים עם SMA

383 הורים/מטפלים

3 לא נמסר

מחקר שנערך לאחרונה בקרב אנשים שלקו ב-SMA מסוג III/II תיאר את ההשפעה על איכות חייהם ואת הציפיות שלהם בקשר לאפשרויות טיפול²

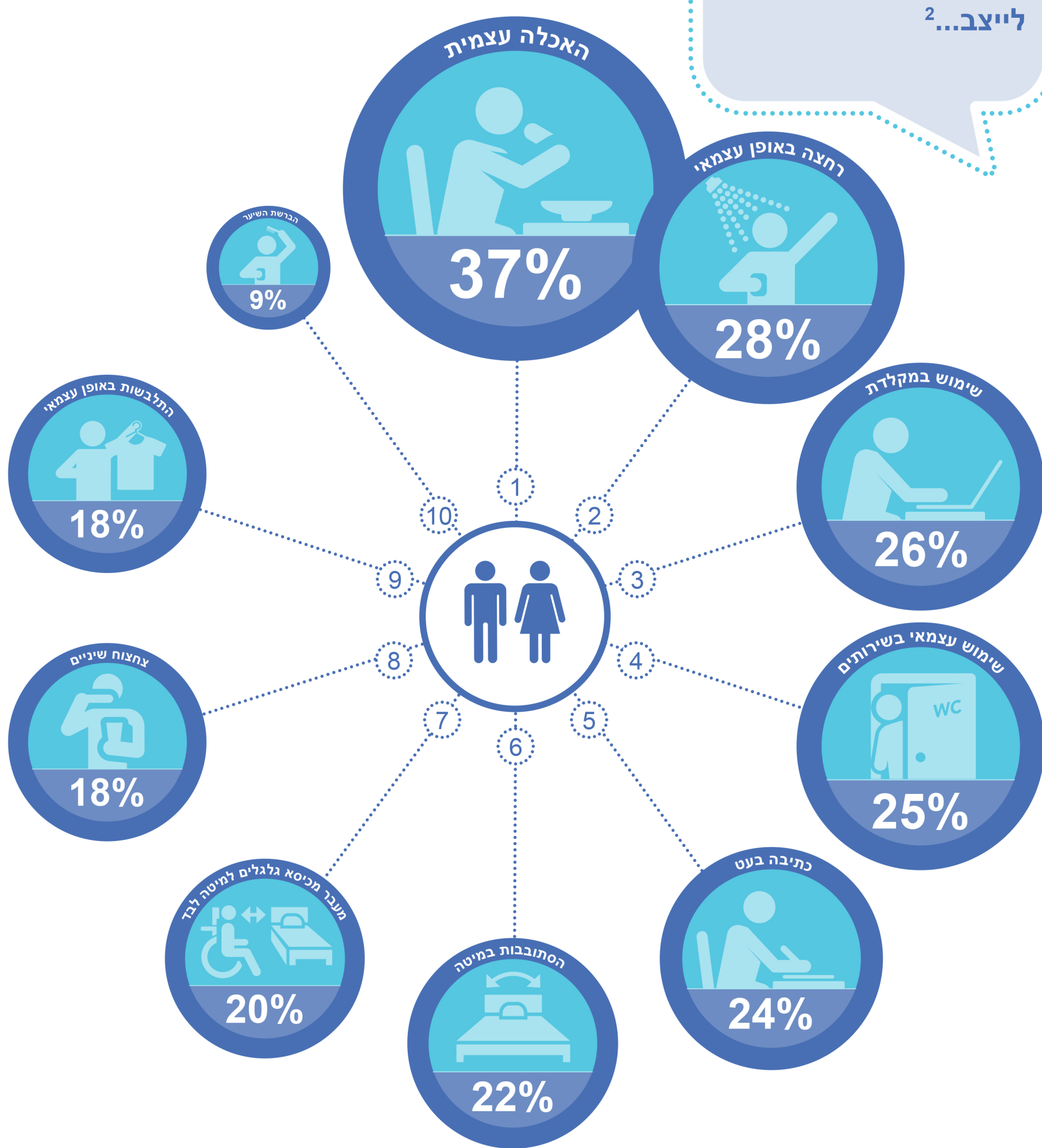


ייצוב המחלה חשוב לאנשים המתמודדים עם SMA. ראה מה זה אומר מבחינתם...²

81%

מהמשתתפים הרגישו שזה ייצג התקדמות משמעותית

ראה אילו יכולות רוצים אלה החיים עם SMA לייצב...²



החוויה האישית שלהם עם SMA. מכתובה את מה שהם מעוניינים להפיק מטיפול. הנה מה שחשוב לדעתם...²



תפקודי נשימה (שיפור או ייצוב, כולל שיעול ובליעה)



שיפור בתנועה/בתפקוד השרירים הקריביים (קימה לעמידה, ייצוב, הליכה, קפיצה, ריצה, עלייה במדרגות)



שיפור/ייצוב של חוזק השרירים

שוחחו עם הרופא שלכם עוד היום!

שינויים רבים חלו באפשרויות הניהול של SMA והטיפול בה.

